

West WOHNBAU GmbH
Am Wittenkamp 8
58239 Schwerte
Tel. 0234 9376767
e-mail: info@west-wohnbau.de

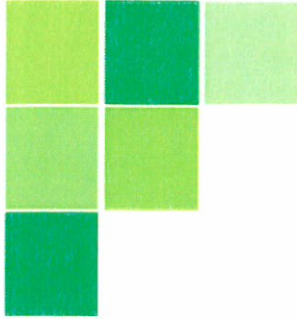
BOELERHEIDE

Barrierefreie Eigentumswohnungen mit Aufzug



Schöner Grundriss - tolle Aussicht

Ein großartig zugeschnittenes Mehrfamilienhaus mit 7 Wohneinheiten
2 Wohnungen pro Geschoss + großzügiges Penthouse



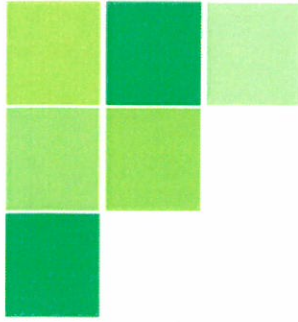
West WOHNBau GmbH
Am Wittenkamp 8
58239 Schwerte
Tel. 0234 9376767
e-mail: info@west-wohnbau.de

BOELERHEIDE

Barrierefreie Eigentumswohnungen mit Aufzug



ANSICHT NORD



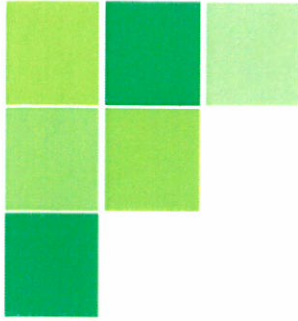
West WOHNBau GmbH
Am Wittenkamp 8
58239 Schwerte
Tel. 0234 9376767
e-mail: info@west-wohnbau.de

BOELERHEIDE

Barrierefreie Eigentumswohnungen mit Aufzug



ANSICHT OST



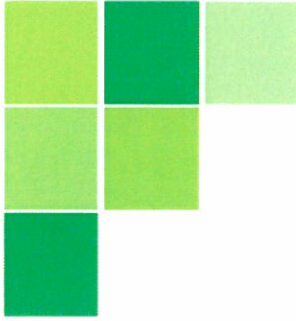
West WOHNBAU GmbH
Am Wittenkamp 8
58239 Schwerte
Tel. 0234 9376767
e-mail: info@west-wohnbau.de

BOELERHEIDE

Barrierefreie Eigentumswohnungen mit Aufzug



ANSICHT SÜD



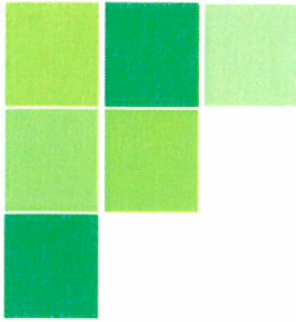
West WOHNBau GmbH
Am Wittenkamp 8
58239 Schwerte
Tel. 0234 9376767
e-mail: info@west-wohnbau.de

BOELERHEIDE

Barrierefreie Eigentumswohnungen mit Aufzug



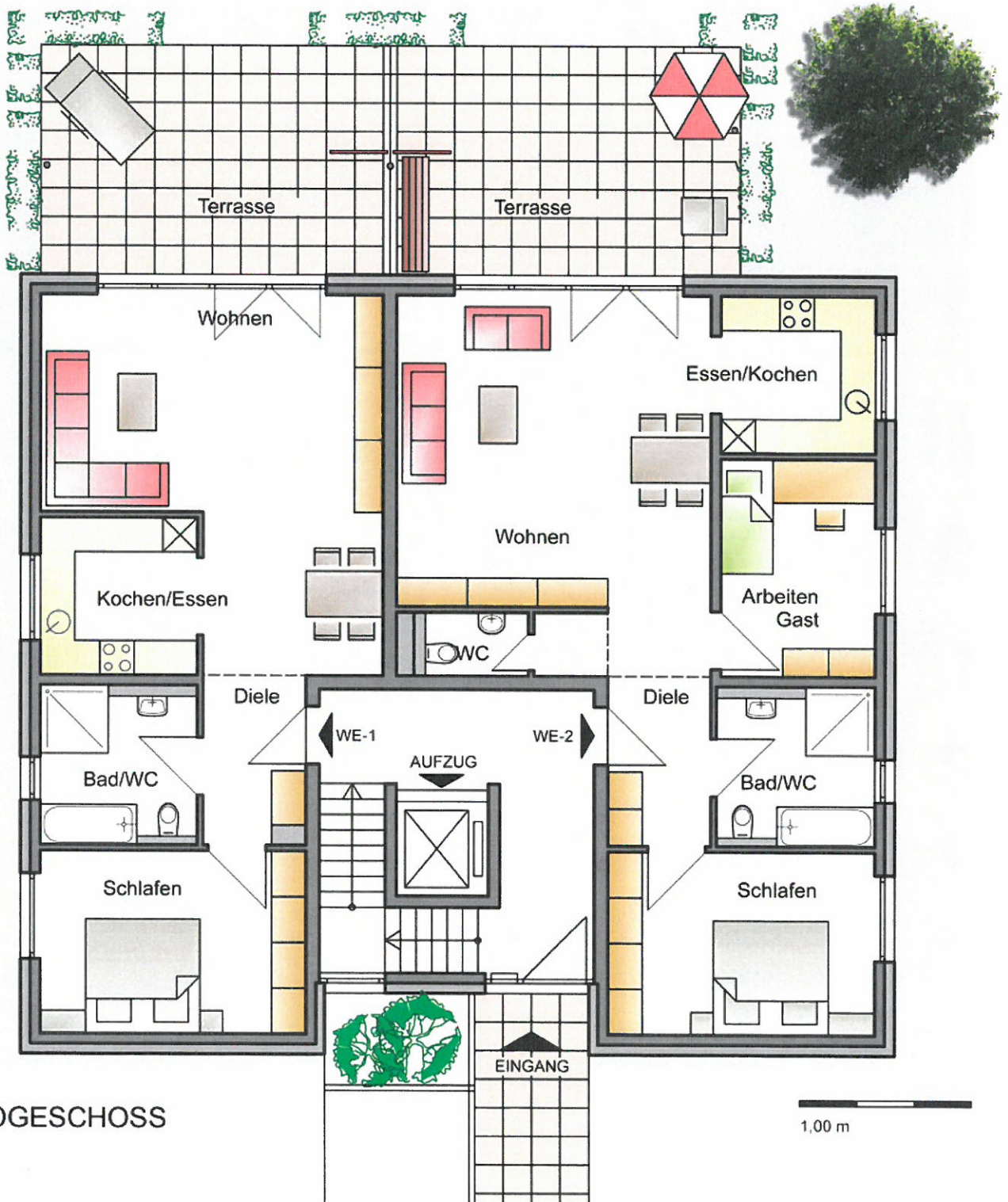
ANSICHT WEST



West WOHNBAU GmbH
Am Wittenkamp 8
58239 Schwerte
Tel. 0234 9376767
e-mail: info@west-wohnbau.de

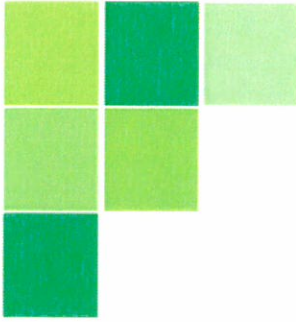
BOELERHEIDE

Barrierefreie Eigentumswohnungen mit Aufzug



ERDGESCHOSS

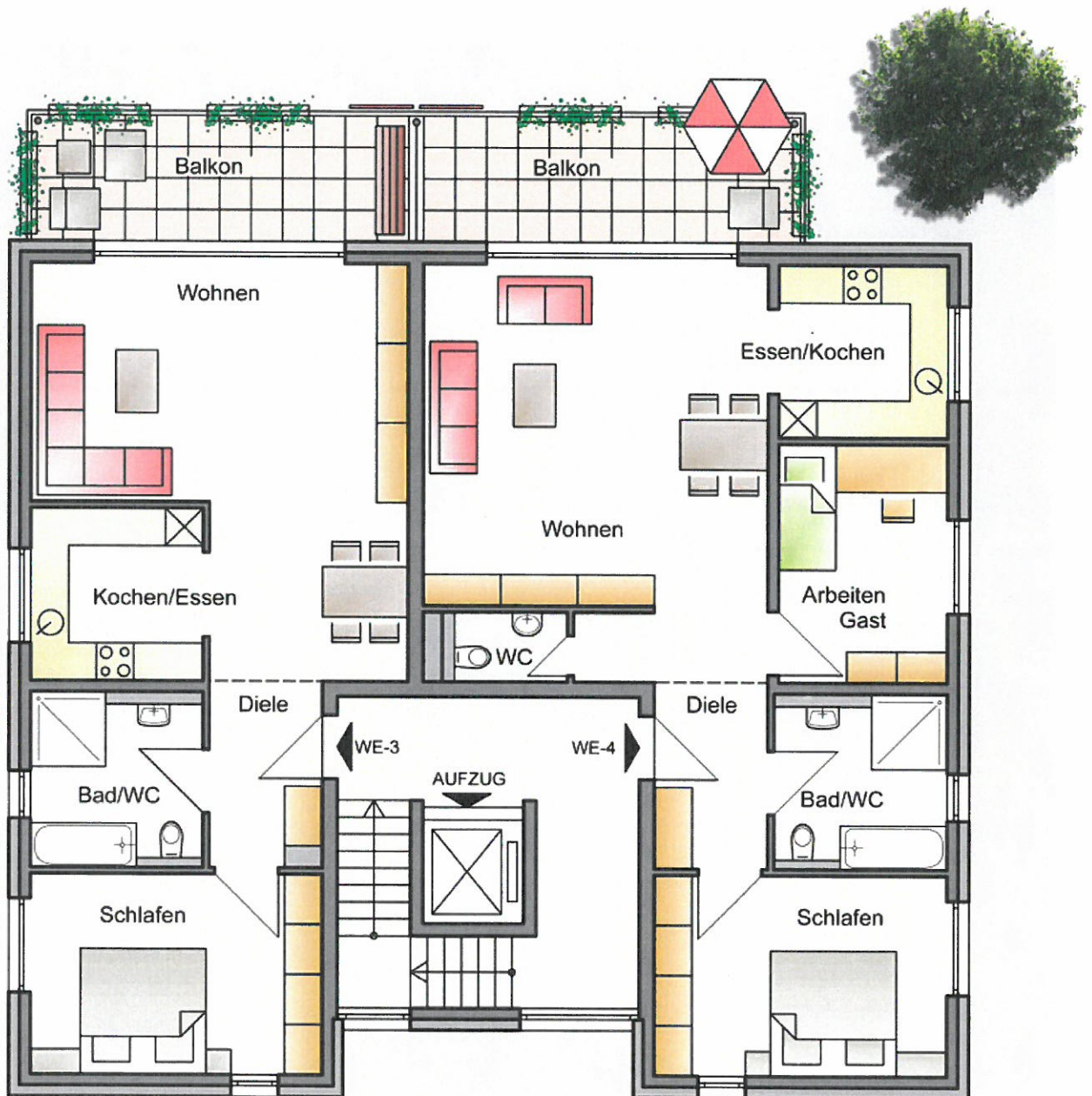
1,00 m



West WOHNBau GmbH
Am Wittenkamp 8
58239 Schwerte
Tel. 0234 9376767
e-mail: info@west-wohnbau.de

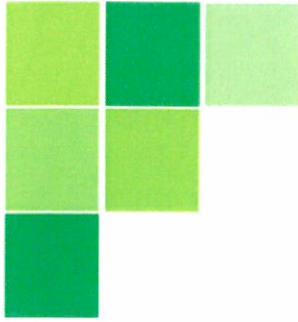
BOELERHEIDE

Barrierefreie Eigentumswohnungen mit Aufzug



1. OBERGESCHOSS

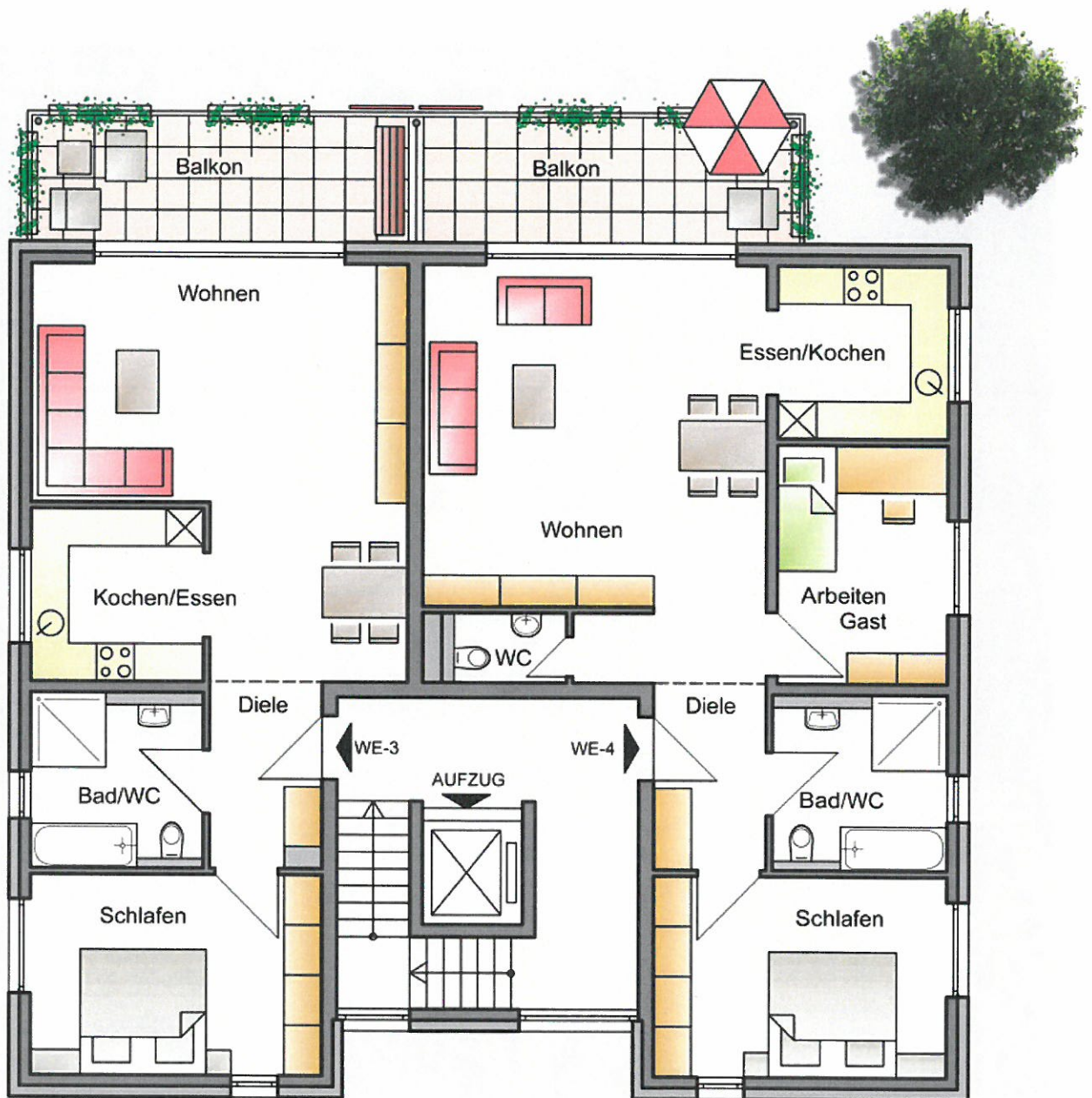
1,00 m



West WOHNBau GmbH
Am Wittenkamp 8
58239 Schwerte
Tel. 0234 9376767
e-mail: info@west-wohnbau.de

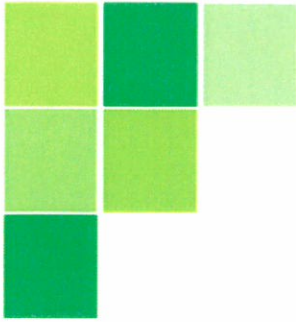
BOELERHEIDE

Barrierefreie Eigentumswohnungen mit Aufzug



2. OBERGESCHOSS

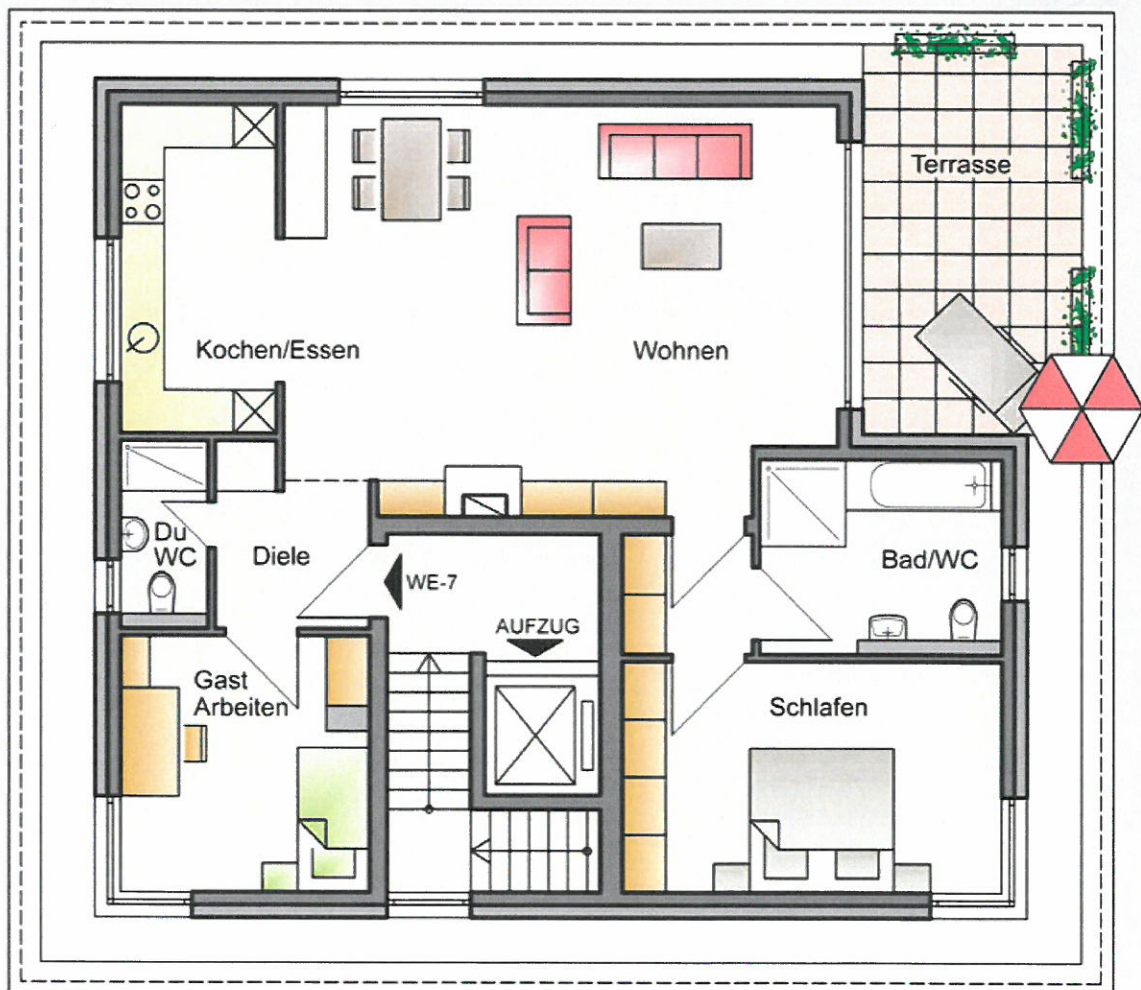




West WOHNBAU GmbH
Am Wittenkamp 8
58239 Schwerte
Tel. 0234 9376767
e-mail: info@west-wohnbau.de

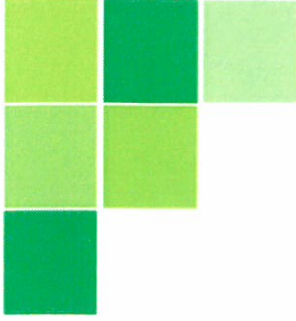
BOELERHEIDE

Barrierefreie Eigentumswohnungen mit Aufzug



PENTHOUSE

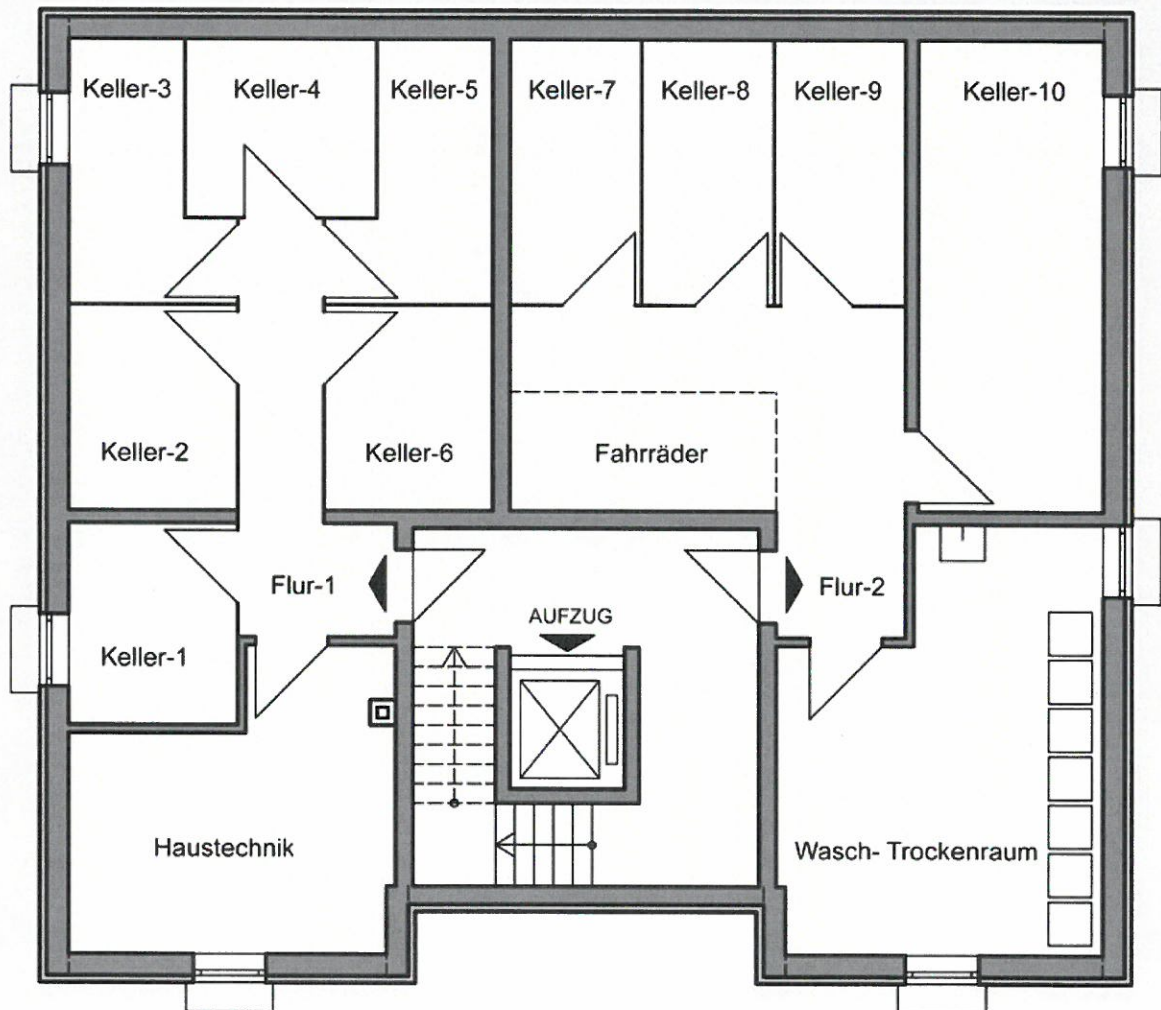
1,00 m



West WOHNBAU GmbH
Am Wittenkamp 8
58239 Schwerte
Tel. 0234 9376767
e-mail: info@west-wohnbau.de

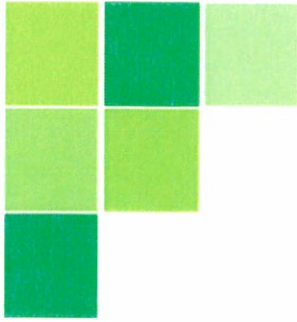
BOELERHEIDE

Barrierefreie Eigentumswohnungen mit Aufzug



KELLERGESCHOSS

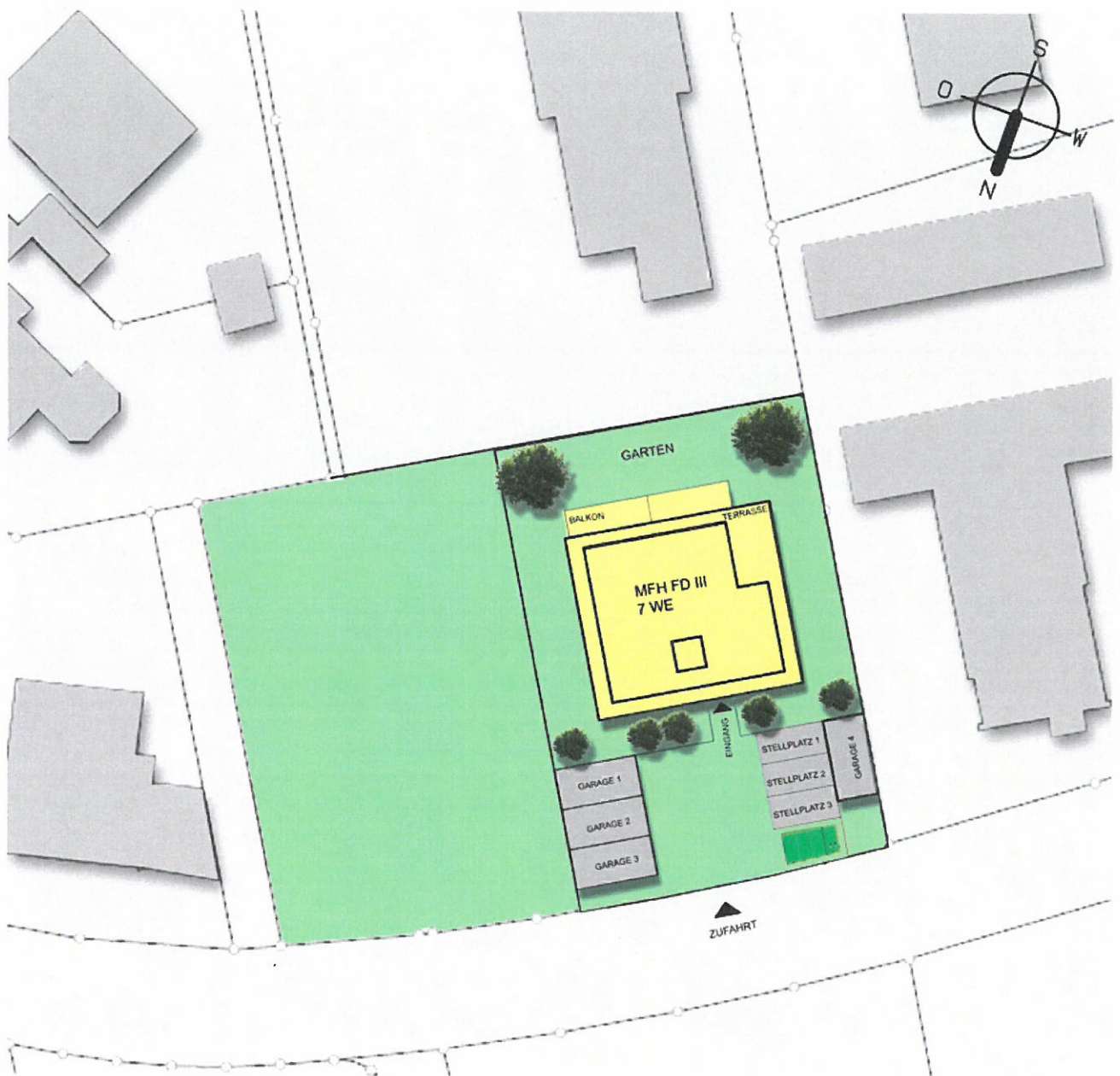
1,00 m



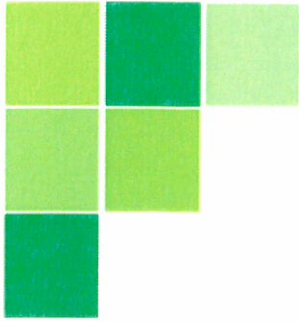
West WOHNBau GmbH
Am Wittenkamp 8
58239 Schwerte
Tel. 0234 9376767
e-mail: info@west-wohnbau.de

BOELERHEIDE

Barrierefreie Eigentumswohnungen mit Aufzug



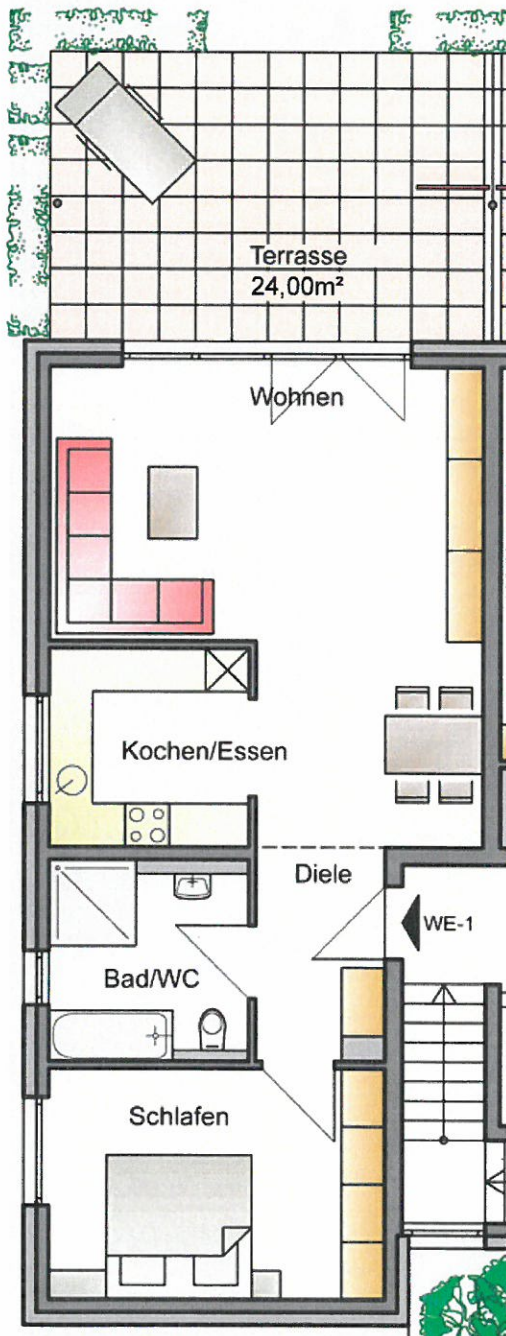
LAGEPLAN



West WOHNBau GmbH
 Am Wittenkamp 8
 58239 Schwerte
 Tel. 0234 9376767
 e-mail: info@west-wohnbau.de

BOELERHEIDE

Barrierefreie Eigentumswohnungen mit Aufzug

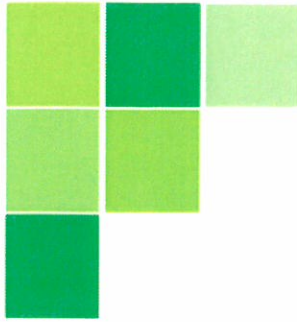


Wohnung Nr. 1 EG Links

Wohnen/Essen	31,46m ²
Schlafen	14,73m ²
Kochen	7,49m ²
Bad	7,30m ²
Diele	5,17m ²
Terrasse (24,0m ² *0,5)	12,00m ²
Gesamt	78,00m²

ERDGESCHOSS LINKS WE 1

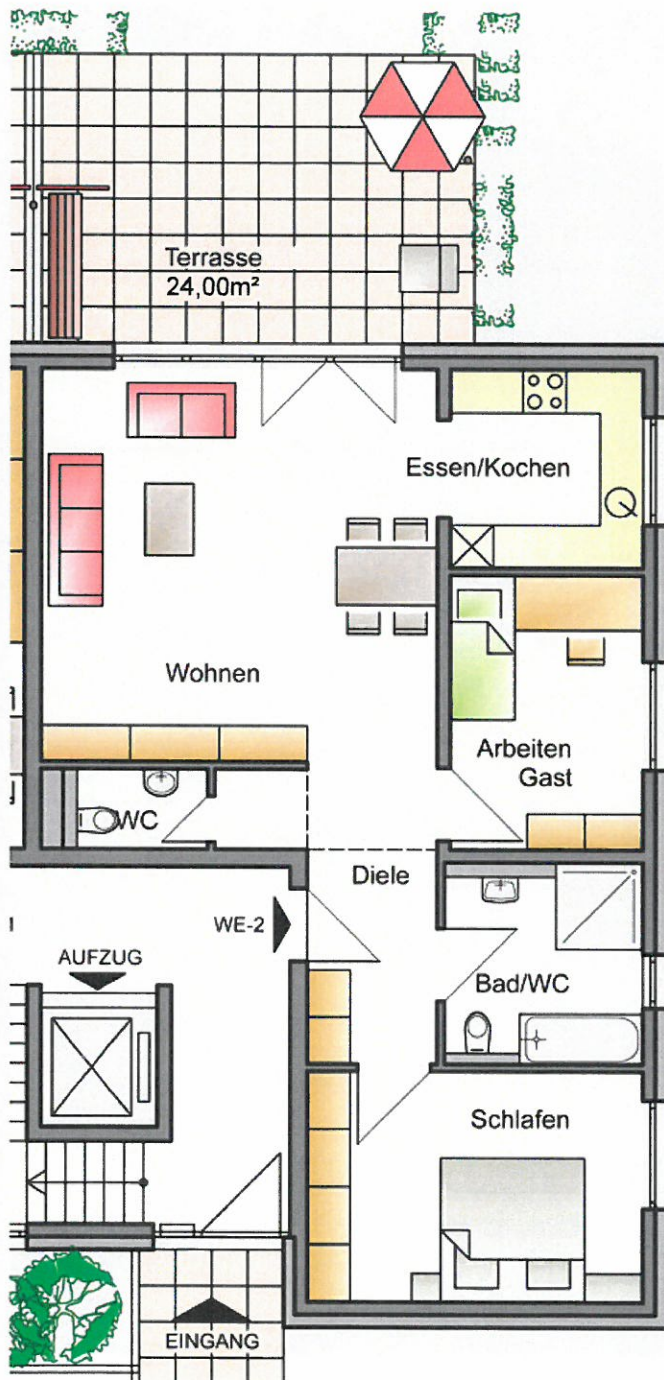
1,00 m



West WOHNBau GmbH
 Am Wittenkamp 8
 58239 Schwerte
 Tel. 0234 9376767
 e-mail: info@west-wohnbau.de

BOELERHEIDE

Barrierefreie Eigentumswohnungen mit Aufzug

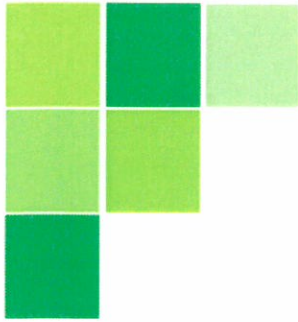


Wohnung Nr. 2 EG Rechts

Wohnen/Essen	33,14m ²
Schlafen	14,73m ²
Arbeiten	10,06m ²
Kochen	7,28m ²
Bad	7,30m ²
Diele	5,29m ²
WC	1,98m ²
Terrasse (24,0m ² *0,5)	12,00m ²
Gesamt	91,80m²

ERDGESCHOSS RECHTS WE 2

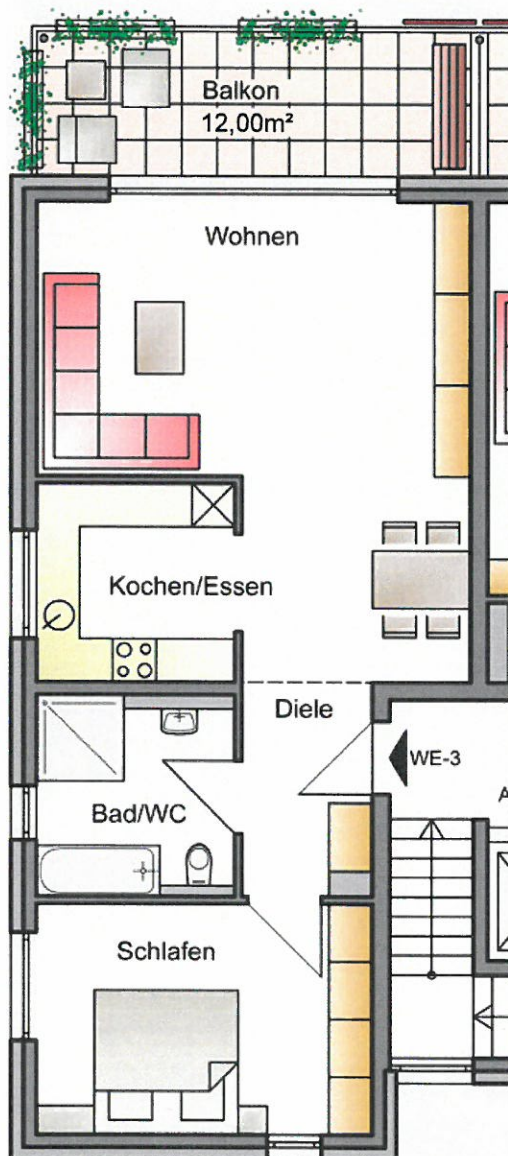
1,00 m



West WOHNBAU GmbH
Am Wittenkamp 8
58239 Schwerte
Tel. 0234 9376767
e-mail: info@west-wohnbau.de

BOELERHEIDE

Barrierefreie Eigentumswohnungen mit Aufzug

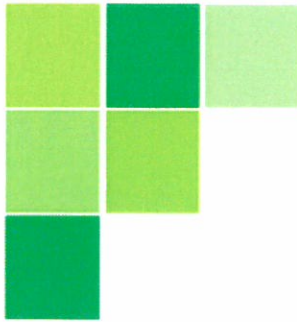


Wohnung Nr. 3 1.OG Links

Wohnen/Essen	31,46 m ²
Schlafen	14,73 m ²
Kochen	7,49 m ²
Bad	7,30 m ²
Diele	5,17 m ²
Balkon	6,00 m ²
Gesamt	72,15 m²

1. OBERGESCHOSS LINKS WE 3

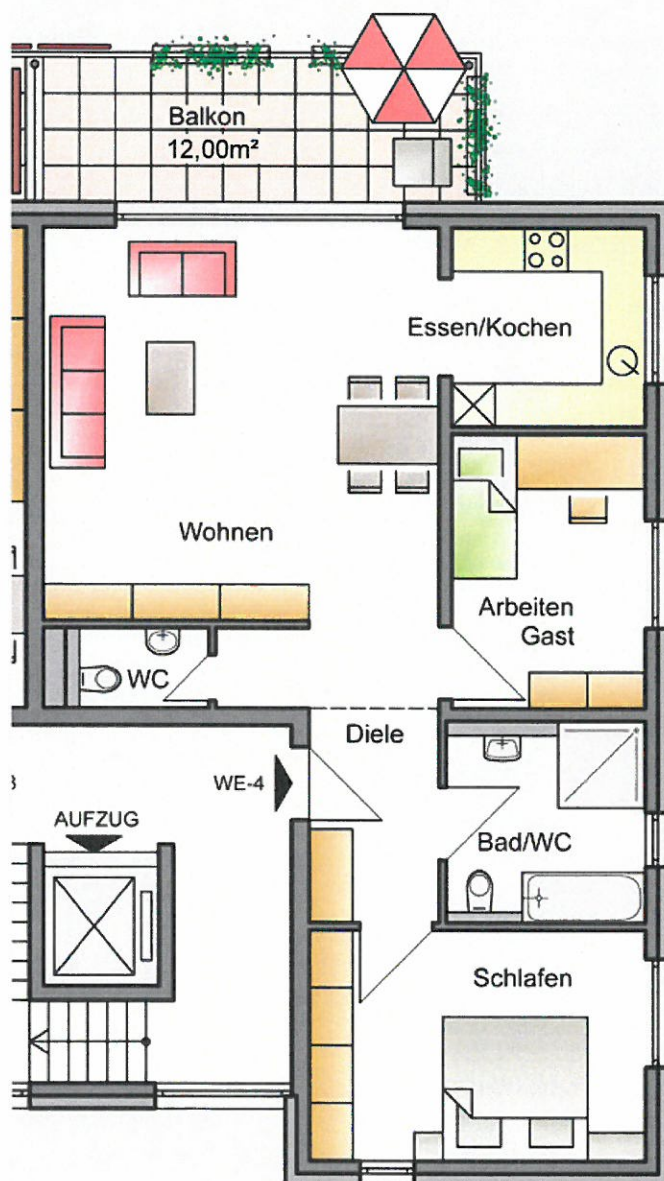
1,00 m



West WÖHNBAU GmbH
 Am Wittenkamp 8
 58239 Schwerte
 Tel. 0234 9376767
 e-mail: info@west-wohnbau.de

BOELERHEIDE

Barrierefreie Eigentumswohnungen mit Aufzug

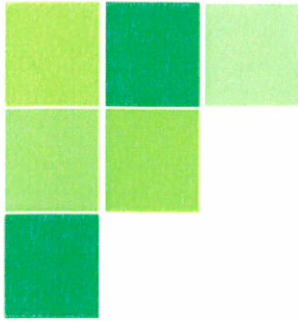


Wohnung Nr. 4 1.OG Rechts

Wohnen/Essen	33,14m ²
Schlafen	14,73m ²
Arbeiten	10,06m ²
Kochen	7,28m ²
Bad	7,30m ²
Diele	5,29m ²
WC	1,98m ²
Balkon (12,0m ² *0,5)	6,00m ²
Gesamt	85,78m²

1. OBERGESCHOSS RECHTS WE4

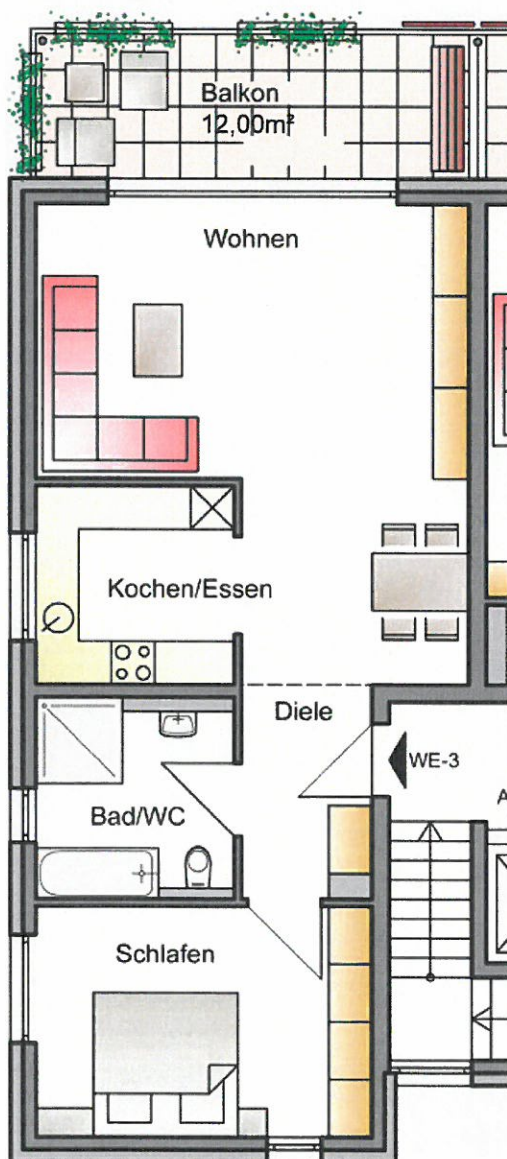
1,00 m



West WOHNBau GmbH
 Am Wittenkamp 8
 58239 Schwerte
 Tel. 0234 9376767
 e-mail: info@west-wohnbau.de

BOELERHEIDE

Barrierefreie Eigentumswohnungen mit Aufzug

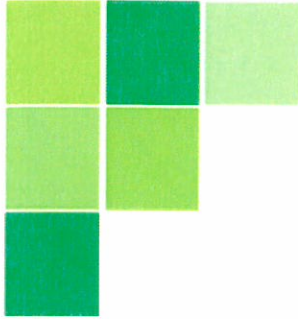


Wohnung Nr. 5 2.OG Links

Wohnen/Essen	31,46m ²
Schlafen	14,73m ²
Kochen	7,49m ²
Bad	7,30m ²
Diele	5,17m ²
Balkon (12,0m ² *0,5)	6,00m ²
Gesamt	72,15m²

2. OBERGESCHOSS LINKS WE 5

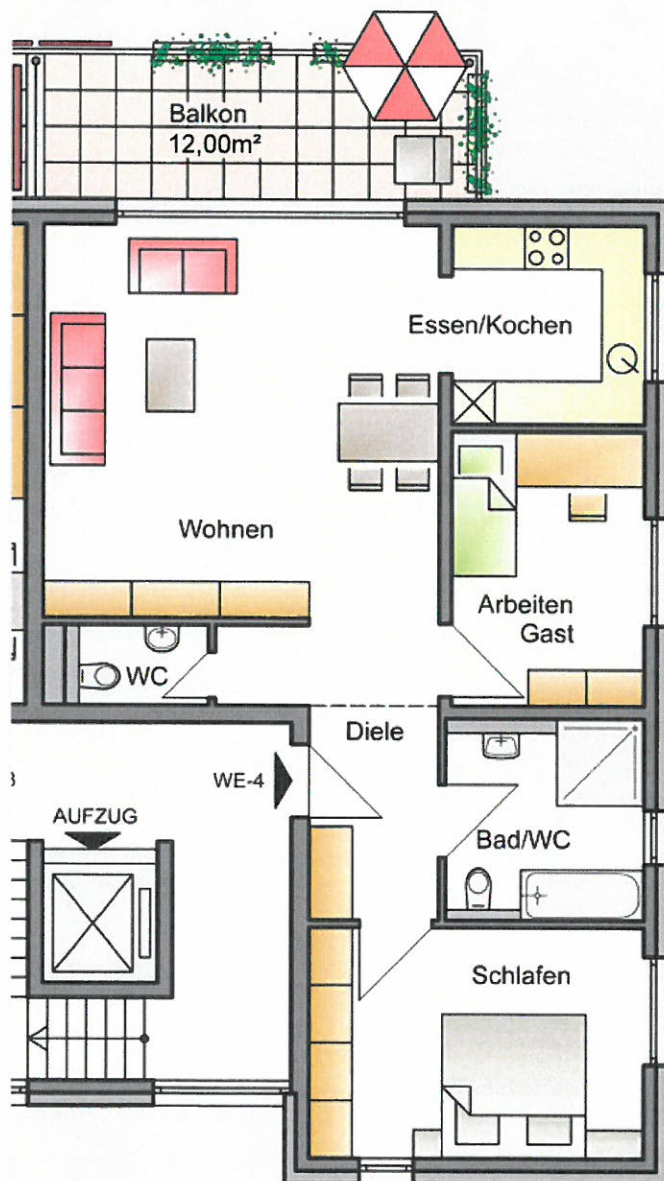
1,00 m



West WOHNBau GmbH
Am Wittenkamp 8
58239 Schwerte
Tel. 0234 9376767
e-mail: info@west-wohnbau.de

BOELERHEIDE

Barrierefreie Eigentumswohnungen mit Aufzug

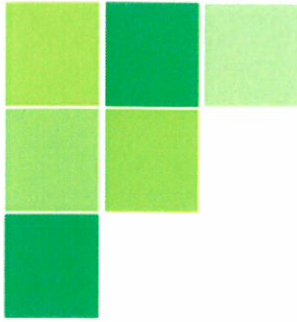


Wohnung Nr. 6 2.OG Rechts

Wohnen/Essen	33,14m ²
Schlafen	14,73m ²
Arbeiten	10,06m ²
Kochen	7,28m ²
Bad	7,30m ²
Diele	5,29m ²
WC	1,98m ²
Balkon (12,0m ² *0,5)	6,00m ²
Gesamt	85,78m²

2. OBERGESCHOSS RECHTS WE6

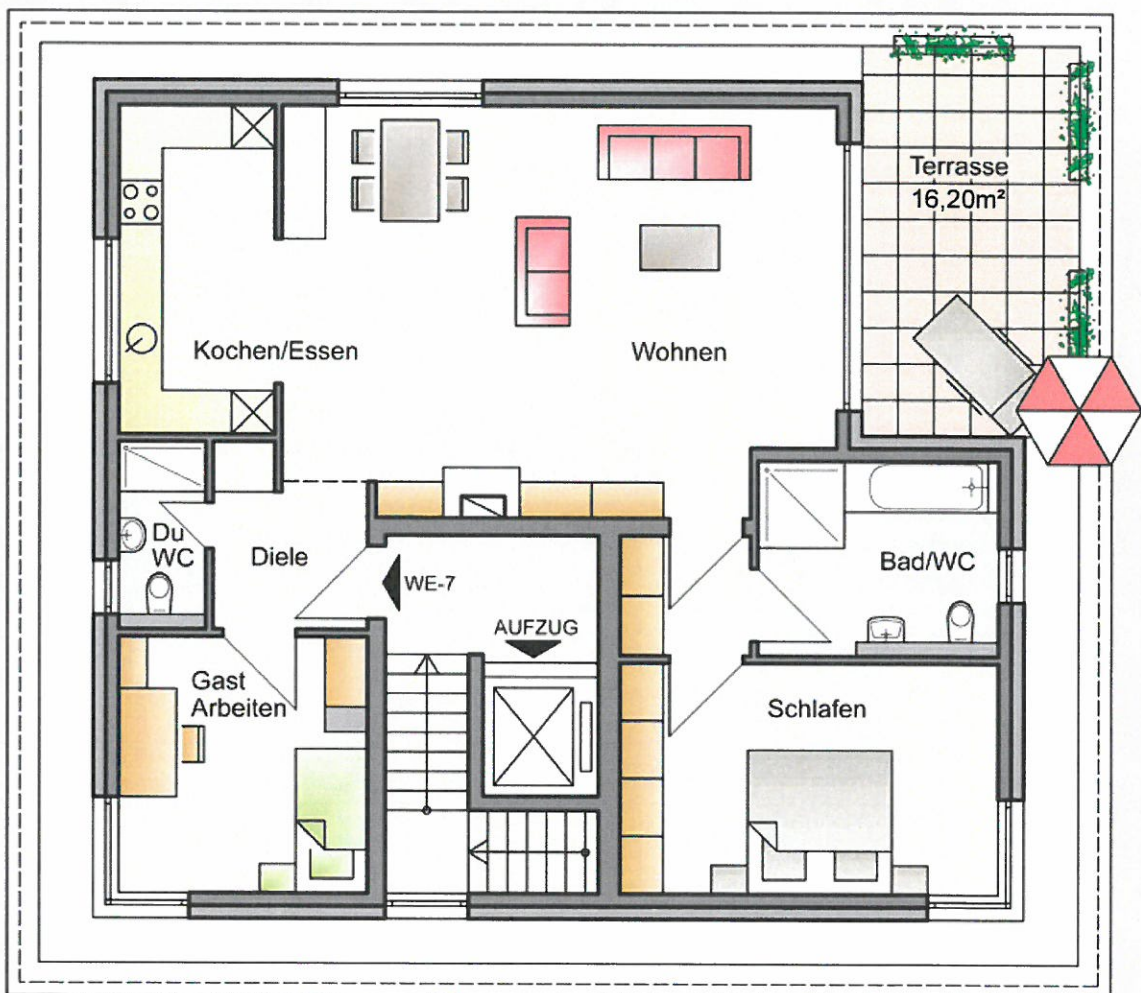
1,00 m



West WOHNBau GmbH
 Am Wittenkamp 8
 58239 Schwerte
 Tel. 0234 9376767
 e-mail: info@west-wohnbau.de

BOELERHEIDE

Barrierefreie Eigentumswohnungen mit Aufzug



Wohnung Nr. 7 DG

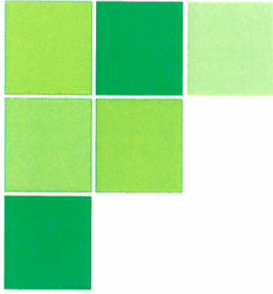
Gesamt

107,21m²

Wohnen/Essen	41,55m ²	Kochen	9,68 m ²	Gard.	2,96m ²
Schlafen	16,60m ²	Bad	8,79 m ²	WC/DU	2,71m ²
Arbeiten	12,00m ²	Diele	4,82 m ²	Terrasse (16,2m ² *0,5)	8,10m ²

PENTHOUSE

1,00 m



West WOHNBAU GmbH
Am Wittenkamp 8
58239 Schwerte
Tel. 0234 9376767
e-mail: info@west-wohnbau.de



Kaufpreise

Wohnung 1: EG links, 78,00 m ² mit 24,00 m ² Terrasse	Kaufpreis 185.500,00 €
Wohnung 2: EG rechts, 91,80 m ² mit 24,00 m ² Terrasse	Kaufpreis 219.200,00 €
Wohnung 3: 1. OG links, 72,15 m ² mit 12,00 m ² Balkon	Kaufpreis 178.000,00 €
Wohnung 4: 1. OG rechts, 85,78 m ² mit 12,00 m ² Balkon	Kaufpreis 211.700,00 €
Wohnung 5: 2. OG links 72,15 m ² mit 12,00 m ² Balkon	Kaufpreis 178.000,00 €
Wohnung 6: 2. OG rechts, 85,78 m ² mit 12,00 m ² Balkon	Kaufpreis 211.700,00 €
Penthouse: 107,21 m ² mit 16,00 m ² Dachterrasse	Kaufpreis 289.500,00 €
Garage	Kaufpreis 11.000,00 €
Stellplatz	Kaufpreis 7.500,00 €
Gartensondernutzungsrecht EG links	Kaufpreis 10.000,00 €
Gartensondernutzungsrecht EG rechts	Kaufpreis 10.000,00 €
Kellersondernutzungsrecht Nr. 8	nach Vereinbarung
Kellersondernutzungsrecht Nr. 9	nach Vereinbarung
Kellersondernutzungsrecht Nr. 10	nach Vereinbarung

Schwerte, 24.05.2013